

## コンクリート構造物配筋探査

分類コード	(工法(システム)・ <b>機器</b> ・材料)		
関連分類コード			
事例集リンク	(有・無)		
問合せ先	会社名	㈱計測技術サービス	T E L 03-6379-0334
	部署		F A X 03-6379-0335
	住所	〒112-0004 東京都文京区後楽1丁目2番8号 後楽一丁目ビル8階	
	E-mail・URL	E-mail:tokyo_sales@kgs-inc.co.jp	URL: http://www.kgs-inc.co.jp/
内容	対象構造物	コンクリート構造物全般	
	項目	鉄筋の位置、鉄筋かぶり厚さ、空洞、ジャンカの探査。 埋設管の探査(鉄管、塩ビ管、CD管など)。	
	使用機器		
使用実績			

### 【機器のあらまし】

ハンディサーチ NJJ-200 は、電磁波をコンクリートの表面から内部に向けて放射し、探査対象物からの反射信号を受信することにより、鉄筋の配筋状態、電気配線管、空洞などの位置や深さを画像表示・記録できる非破壊探査装置である。

### 【機器の特徴】

- ①センサーとスマートフォン間でリアルタイムに無線通信を行い、スマートフォンのディスプレイに探査画像を表示します。
- ②探査対象物の材質は金属、非金属を問いません。
- ③探査データの保存、読み出しが可能です。
- ④小型軽量です。



### 【機器の仕様】

方式：電磁波レーダ方式

探査かぶり厚さ：5～300mm(深さ 0～600mm 表示可能)

水平方向分解能：深度 75mm 時に鉄筋のあき 15mm の鉄筋判別可能  
深度 175mm 時に鉄筋のあき 40mm の鉄筋判別可能

水平方向距離分解能：2.5mm

比誘電率設定：2.0～20.0(0.1 ステップ)

使用温度範囲：0～50℃(スマートフォンを除く)

連続使用時間：7 時間以上 (スマートフォンを除く)

サイズ：149±2.5(W)×203±2.5(D)×134.5±2.5(H)mm

質量：約 1Kg(バッテリーを含む、スマートフォンを除く)

耐候性：防塵・防滴構造(IPX54)



【探査モード】

・ ノーマルモード



・ エクステンションモード

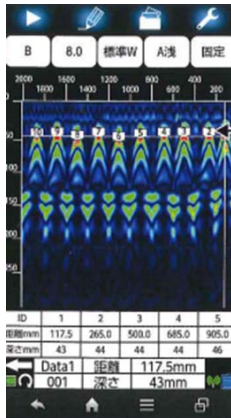


・ ハンドルレスモード

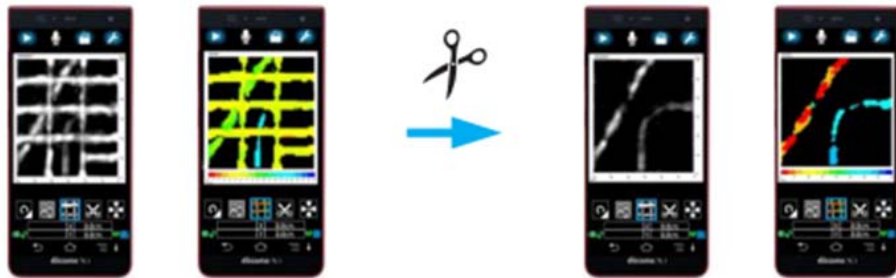


【探査データ画像】

・ 断面画像

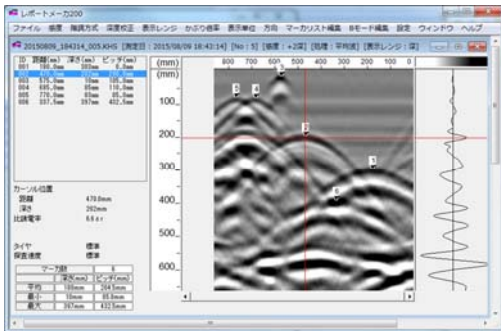


・ 平面画像

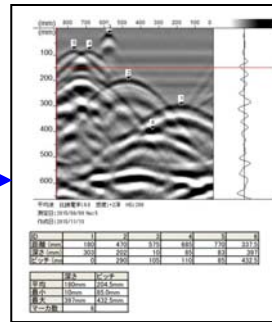


【PC 解析ソフト】

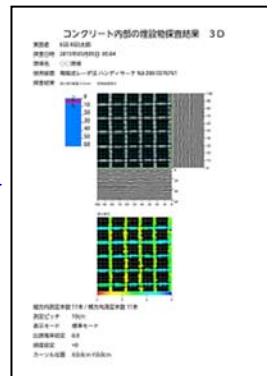
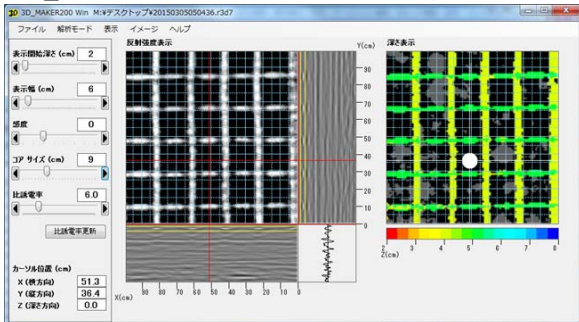
・ レポートメーカ 200(断面画像解析)



出力例(下図)



・ 3D\_MAKER200(平面合成画像解析)



参考文献(発表論文)

—

特 許 取 得

・ 有

・ 無

・ 出 願 中

資料作成日

2015 年 11 月